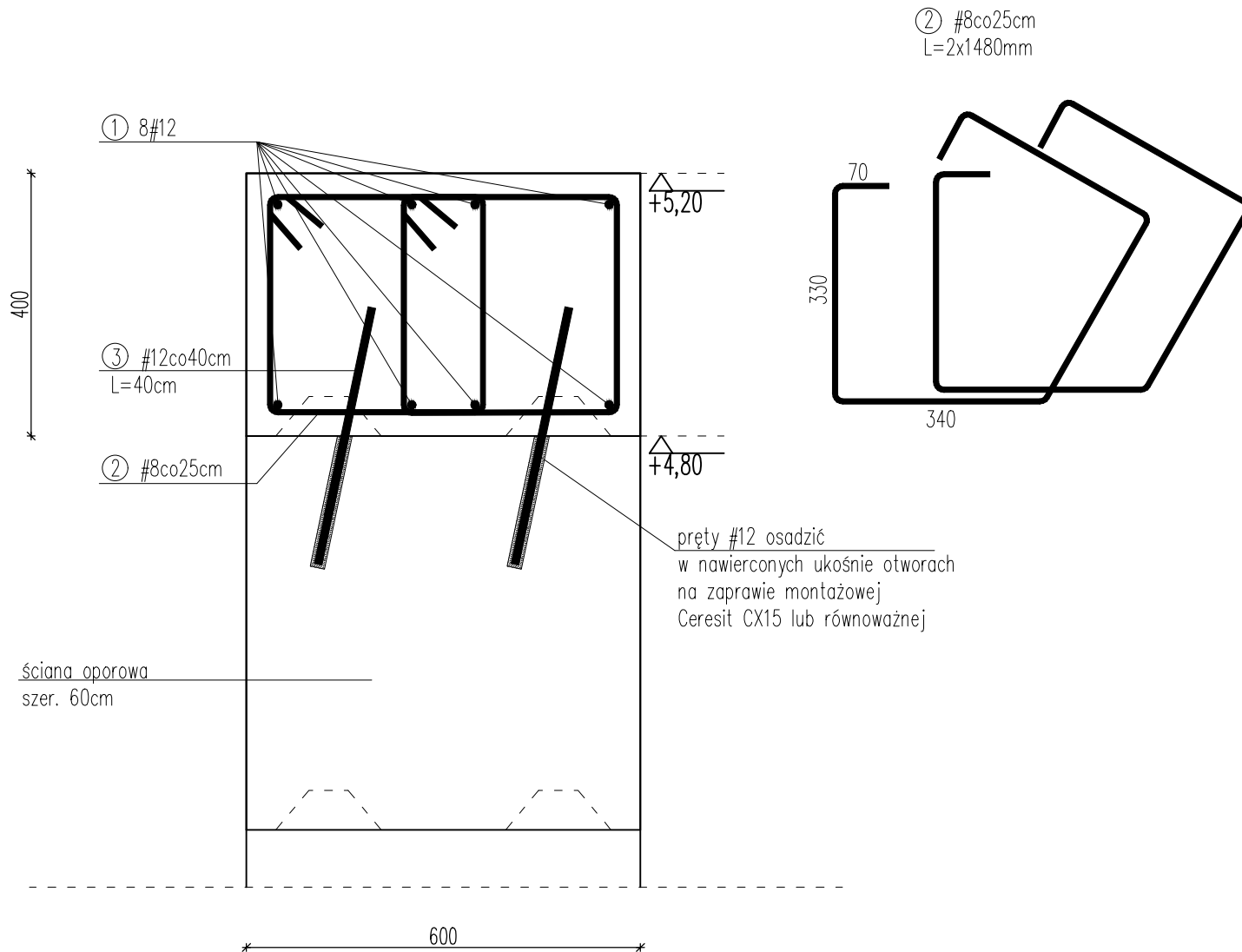


WIENIEC ŻELBETOWY W1.1
SKALA 1:10



WYKAZ STALI WIENIEC W1.1					
L.p.	Średnica	Długość	Ilość	#8	#12
[-]	[mm]	[mm]	[szt./m]	[m]	[m]
1	12	1000	8		8
2	8	2960	4	11,84	
3	12	400	4		1,6
Długość całkowita [m/m]				11,84	9,6
Masa jednostkowa pręta [kg/m]				0,395	0,888
Masa całkowita [kg/m]				4,68	8,52
Masa łącznie [kg/m]				13,20	

Zestawienie zbrojenia przedstawia szacunkową ilość zbrojenia na mb wieńca.
Przy zamówieniu stali należy uwzględnić długości zakładów prętów.

- Beton: C25/30 (B30)
- Stal zbrojeniowa:
 - zbrojenie główne: A-IIIIN (RB500W)
- Otulinie zbrojenia: $C_{nom}=35mm$

TEMAT: PROJEKT ZADASZONEGO BOKSU O POW. MAX. 600m2 WRAZ WYMIANĄ POSADZKI NA TERENIE ZGO w PUKININIE	
TYTUŁ: WIENIEC ŻELBETOWY W1.1	
ADRES: Pukinin 140, 96–200 Rawa Mazowiecka	
BRANŻA: KONSTRUKCJA	SKALA: 1:10
PROJEKTANT: mgr inż. Stanisław Keller uprawnienia konstrukcyjno – budowlane nr ewid. 40/94/Wł., 229/83/WML, uprawnienia architektoniczne nr ewid. 5897/16/U/C	DATA: IX.2024
OPRACOWANIE: mgr inż. Joanna Urbaniak	NR RYSUNKU: K9